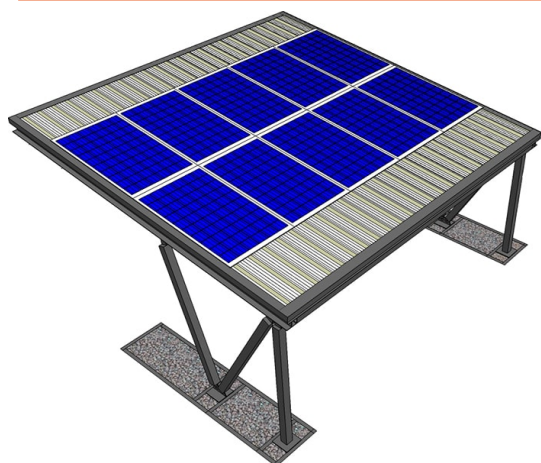




KIT.SOLUTIONS

www.kit.solutions



PENSILINA PHOTOVOLTAIC

IBIS - Pannelli metallici grecati

Elementi di carpenteria metallica zincata, bullonati e saldati con colonne d'appoggio in profilo tubolare disposte a "N" complete di piastra di base, squadrette e accessori vari.

Materiale in qualità S235JR-S275JR-S355JR UNI EN 10025-1/2, bulloneria classe 8.8.

TEMPO DI CONSEGNA: 3 SETTIMANE DA ORDINE EXW

VALIDITÀ PREZZI DA 04-2023 A 12-2023



€ 0,00 IVA ESCLUSA

SPECIFICHE TECNICHE

Dimensioni	5,00x5,00 m
Mq totali	25 m ²
Altezza utile	2,00 m
Passo colonne	5,00 m
Vento	25 m/s
Antisismico	SI
Copertura	Pannelli metallici grecati

Lattonerie

Lattonerie in lamiera zincata e preverniciata, opportunamente sagomata per la formazione di colmi, battiacqua, cantonali, scossaline, mantovane ed ogni altra opera necessaria.

Trattamento

Materiale zincato a caldo per immersione secondo UNI EN ISO 1461:2009 e finito con verniciatura a polveri.

Copertura

Manto di copertura in pannelli sandwich costituiti da due lamiere zincate esterne e da uno strato interno di isolamento in schiuma poliuretanicca interno (PUR).

Fotovoltaico

Potenza inverter 3Kw. Impianto installato su nr. 1 modulo di pensilina.

OPTIONAL PRODOTTI

COLONNINA RICARICA VEICOLI ELETTRICI

Colonnina a 2 prese auto elettriche, installata a terra, collegata a rete di distribuzione dell'utente (ottimizzabile con il fotovoltaico), completa di lettore badge per accesso utilizzo, potenza 7kW, 32 A.

COLORI STRUTTURA



Altri colori secondo disponibilità. I colori qui presentati sono puramente indicativi e possono risultare diversi nella realtà.

COLORI COPERTURA



Altri colori secondo disponibilità. I colori qui presentati sono puramente indicativi e possono risultare diversi nella realtà.