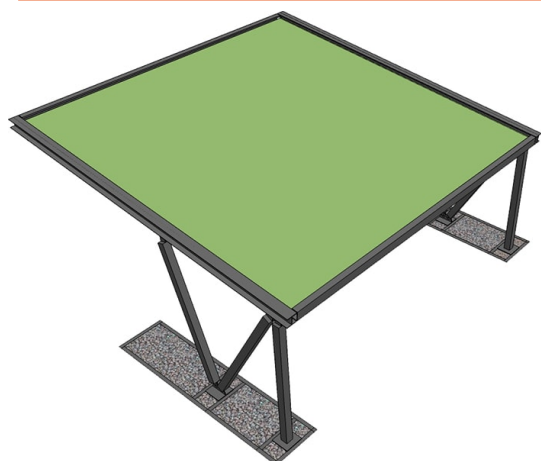




KIT.SOLUTIONS

www.kit.solutions



PENSILINA CUSTOM

IBIS - Telo in PVC

Elementi di carpenteria metallica zincata, bullonati e saldati con colonne d'appoggio in profilo tubolare disposte a "N" complete di piastra di base, squadrette e accessori vari.

Materiale in qualità S235JR-S275JR-S355JR UNI EN 10025-1/2, bulloneria classe 8.8.

TEMPO DI CONSEGNA: 3 SETTIMANE DA ORDINE EXW

VALIDITÀ PREZZI DA 04-2023 A 12-2023



€ 3,900,00 IVA ESCLUSA

SPECIFICHE TECNICHE

Dimensioni	5,00x5,00 m
Mq totali	25 m ²
Altezza utile	2,00 m
Passo colonne	5,00 m
Vento	25 m/s
Antisismico	SI
Copertura	Telo in PVC

Lattonerie

Lattonerie in lamiera zincata e preverniciata, opportunamente sagomata per la formazione di colmi, battiacqua, cantonali, scossaline, mantovane ed ogni altra opera necessaria.

Trattamento

Materiale zincato a caldo per immersione secondo UNI EN ISO 1461:2009 e finito con verniciatura a polveri effetto ferro micaceo.

Copertura

Manto di copertura in tessuto di poliestere tipo 1100 Dtex spalmato in PVC, laccato lucido su due lati, autoestinguento.

OPTIONAL PRODOTTI

COLONNINA RICARICA VEICOLI ELETTRICI

Colonnina a 2 prese auto elettriche, installata a terra, collegata a rete di distribuzione dell'utente (ottimizzabile con il fotovoltaico), completa di lettore badge per accesso utilizzo, potenza 7kW, 32 A.

FIANCHI WIRE

Supporto per vegetazione realizzato in cavo d'acciaio completo di tenditori e accessori inox.

FIANCHI ECO-BRISE

Elementi realizzati in legno composito a base di fibre naturali.

SCHIENA WIRE

Supporto per vegetazione realizzato in cavo d'acciaio completo di tenditori e accessori inox.

SCHIENA ECO-BRISE

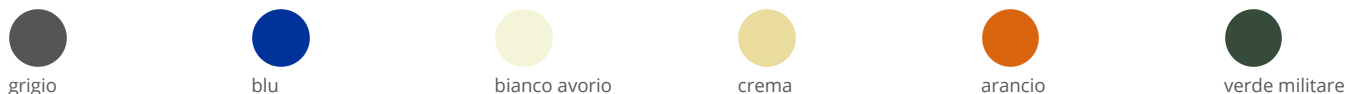
Elementi realizzati in legno composito a base di fibre naturali.

COLORI STRUTTURA



Altri colori secondo disponibilità. I colori qui presentati sono puramente indicativi e possono risultare diversi nella realtà.

COLORI COPERTURA



Altri colori secondo disponibilità. I colori qui presentati sono puramente indicativi e possono risultare diversi nella realtà.