

KIT 12x24 WALL-W.1

€ 63,500,00

NR. DI CONTAINER NECESSARI: 3

TEMPO DI CONSEGNA: 4 SETTIMANE DA ORDINE EXW

VALIDITÀ PREZZI DA 01-2021 A 12-2023

Capannone ad una falda predisposto per l'accoglimento di una fascia inferiore in muratura alta 2,40 ml. Strutture portanti zincate a caldo, copertura e pareti in pannelli sandwich, finestre in policarbonato, porta d'ingresso e portone scorrevole.

COLORI



RAL8017

RAL3009

RAL6005

RAL5010

RAL9006

RAL9002

DESCRIZIONE

Struttura portante

Struttura portante in carpenteria metallica prefabbricata saldata e bullonata protetta mediante zincatura a caldo. Materiale S235JR - S275JR - S355JR UNI EN 10025-1/2. Bulloneria classe 8.8.

Pannello di copertura

Manto di copertura in pannelli sandwich costituiti da due lamiere zincate esterne e da uno strato interno di isolamento in schiuma poliuretana interna (PUR).

Pannello di parete

Tamponamento perimetrale in pannelli sandwich costituiti da due lamiere zincate esterne e da uno strato interno di isolamento in schiuma poliuretana interna (PUR).

Grondaie

Grondaie in lamiera sagomata, zincata e preverniciata.

Pluviali

Pluviali in lamiera zincata e preverniciata completi di imbocchi, collari e accessori.

Lattonomie

Lattonomie in lamiera zincata e preverniciata, opportunamente sagomata per la formazione di colmi, battiacqua, cantonali, scossaline, mantovane ed ogni altra opera necessaria.

Portone scorrevole

Portone scorrevole in alluminio con specchiatura in pannello sandwich completo di guide e accessori per l'apertura.

Porta

Porta ad un'anta completa di maniglione antipanico e accessori.

Serramenti

Serramenti in profili perimetrali a taglio termico, pannello in policarbonato alveolare. Sistema di apertura con azionamento elettrico mediante attuatore.

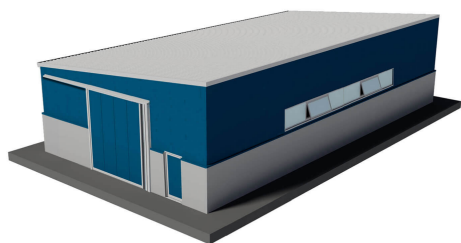
SPECIFICHE TECNICHE

Dimensioni	12,00x24,00 mt
Mq totali	288,00 m ²
Altezza utile	4,70 mt
Passo colonne	6,00 mt
N. porte	1 dim. 1,30x2,30 mt
N. Portoni	1 dim. 3,80x4,20 mt
Finestratura totale	28,80 m ²
Finestratura apribile	10,00 m ²
Vento	25 m/s
Antisismico	SI
Carico in copertura	140 kg/m ²
Copertura	Pannello sp. 50+40 mm
Trasmittanza termica copertura	(U) W/m ² K = 0,43
Pareti	Pannello sp. 50 mm
Trasmittanza termica pareti	(U) W/m ² K = 0,45
Finestre	Policarbonato sp. 40 mm
Muratura (non di nostra fornitura)	2,40 mt

DOCUMENTAZIONE FORNITA

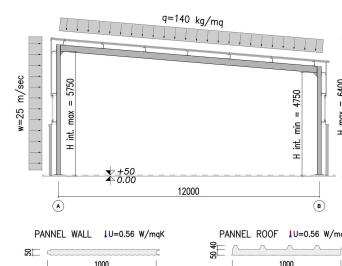
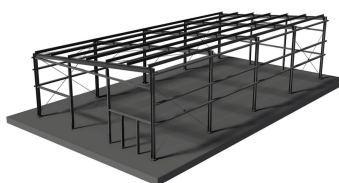
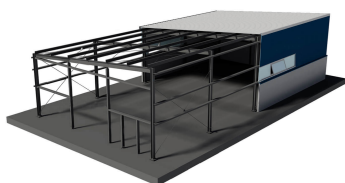
- Disegni architettonici
- Relazione di calcolo strutturale
- Manuale di montaggio
- Schede tecniche, manuali e dichiarazioni di conformità

- Disegni strutturali delle carpenterie per depositi
- Distinte materiali
- Certificati dei materiali strutturali
- Certificati di origine (se necessari)



KIT 12x24 WALL-W.1

SCHEDA INTEGRATIVA OPTIONAL



OPTIONAL PRODOTTI

- Lucernari
- Cupolini areazione o EFC (Evacuatori Fumo/Calore)
- Linee vita
- Scale alla marinara per accesso alla copertura
- Fissaggi a scomparsa (viti di fissaggio nascoste)
- Portoni scorrevoli addizionali 4,60x3,80 mt
- Porte addizionali 1,20x2,10 mt

OPTIONAL SERVIZI

Trasporto Italia e resto del Mondo

I prodotti KIT.SOLUTIONS sono resi Ex-Works caricati su container o camion, per questo motivo il servizio del trasporto può essere aggiunto alla fornitura, corredato da tutta la documentazione necessaria alla spedizione della merce.

Montaggio con squadra specializzata

I prodotti KIT.SOLUTIONS sono stati progettati per essere installati in maniera autonoma da uno staff tecnico in possesso di mezzi adeguati: qualora non fosse possibile, la nostra squadra di montaggio sarà a Vostra disposizione per un acquisto chiavi in mano rapido e sicuro.

Supervisione tecnica al montaggio

Al montaggio Do-It-Yourself (fai da te) è possibile includere il servizio di supervisione tecnica a tutte le fasi di montaggio.

Calcolo fondazioni

Nella vostra fornitura è possibile includere il calcolo e i disegni delle fondazioni (nella fornitura principale sono inclusi i disegni di posizionamento delle dime con l'indicazione degli sforzi): potete effettuare la vostra scelta tra due tipologie di precalcolo standard e, qualora i carichi proposti non fossero adatti, potete richiedere un calcolo personalizzato.