

# KIT 18x36 MINIMAL

## € 116,250,00

NR. DI CONTAINER NECESSARI: 6

TEMPO DI CONSEGNA: 4 SETTIMANE DA ORDINE EXW

VALIDITÀ PREZZI DA 01-2021 A 12-2023

KIT.18x36 MINIMAL è un capannone indipendente a doppia falda costituito da strutture zincate a caldo, pannelli sandwich ciechi, porta d'ingresso e portone scorrevole.

## COLORI



RAL8017

RAL3009

RAL6005

RAL5010

RAL9006

RAL9002

## DESCRIZIONE

### Struttura portante

Struttura portante in carpenteria metallica prefabbricata saldata e bullonata protetta mediante zincatura a caldo. Materiale S235JR - S275JR - S355JR UNI EN 10025-1/2. Bulloneria classe 8.8.

### Pannello di copertura

Manto di copertura in pannelli sandwich costituiti da due lamiera zincate esterne e da uno strato interno di isolamento in schiuma poliuretanic interna (PUR).

### Pannello di parete

Tamponamento perimetrale in pannelli sandwich costituiti da due lamiera zincate esterne e da uno strato interno di isolamento in schiuma poliuretanic interna (PUR).

### Grondaie

Grondaie in lamiera sagomata, zincata e preverniciata.

### Pluviali

Pluviali in lamiera zincata e preverniciata completi di imbrocchi, collari e accessori.

### Lattonomie

Lattonomie in lamiera zincata e preverniciata, opportunamente sagomata per la formazione di colmi, battiacqua, cantonali, scossaline, mantovane ed ogni altra opera necessaria.

### Portone scorrevole

Portone scorrevole in alluminio con specchiatura in pannello sandwich completo di guide e accessori per l'apertura.

### Porta

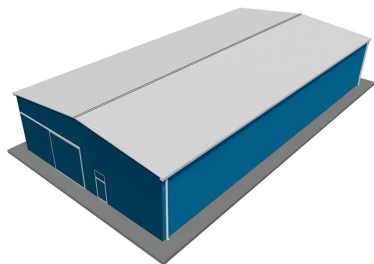
Porta ad un'anta completa di maniglione antipanico e accessori.

## SPECIFICHE TECNICHE

|                                |                               |
|--------------------------------|-------------------------------|
| Dimensioni                     | 18,00x36,00 m                 |
| Mq totali                      | 648,00                        |
| Altezza utile                  | 5,00 m                        |
| Passo colonne                  | 6,00 m                        |
| N. porte                       | 1 dim. 1,30x2,10 m            |
| N. Portoni                     | 1 dim. 4,40x4,30 m            |
| Vento                          | 25 m/s                        |
| Antisismico                    | SI                            |
| Carico in copertura            | 140 kg/m <sup>2</sup>         |
| Copertura                      | Pannello sp. 50+40 mm         |
| Trasmittanza termica copertura | (U) W/m <sup>2</sup> K = 0,43 |
| Pareti                         | Pannello sp. 50 mm            |
| Trasmittanza termica pareti    | (U) W/m <sup>2</sup> K = 0,45 |

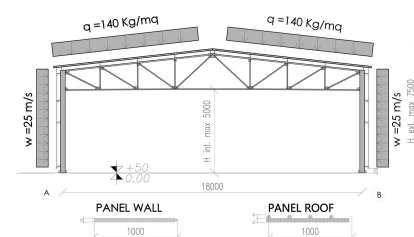
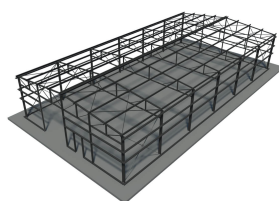
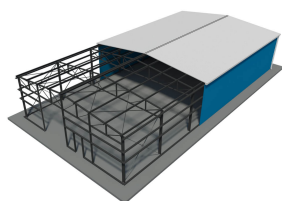
## DOCUMENTAZIONE FORNITA

- Disegni architettonici
- Relazione di calcolo strutturale
- Manuale di montaggio
- Schede tecniche, manuali e dichiarazioni di conformità
- Disegni strutturali delle carpenterie per depositi
- Distinte materiali
- Certificati dei materiali strutturali
- Certificati di origine (se necessari)



# KIT 18x36 MINIMAL

SCHEDA INTEGRATIVA OPTIONAL



## OPTIONAL PRODOTTI

- Lucernari
- Cupolini areazione o EFC (Evacuatori Fumo/Calore)
- Linee vita
- Scale alla marinara per accesso alla copertura
- Fissaggi a scomparsa (viti di fissaggio nascoste)
- Portoni scorrevoli addizionali 4,70x4,30 m
- Porte addizionali 1,20x2,10 m

## OPTIONAL SERVIZI

### Trasporto Italia e resto del Mondo

I prodotti KIT.SOLUTIONS sono resi Ex-Works caricati su container o camion, per questo motivo il servizio del trasporto può essere aggiunto alla fornitura, corredato da tutta la documentazione necessaria alla spedizione della merce.

### Montaggio con squadra specializzata

I prodotti KIT.SOLUTIONS sono stati progettati per essere installati in maniera autonoma da uno staff tecnico in possesso di mezzi adeguati: qualora non fosse possibile, la nostra squadra di montaggio sarà a Vostra disposizione per un acquisto chiavi in mano rapido e sicuro.

### Supervisione tecnica al montaggio

Al montaggio Do-It-Yourself (fai da te) è possibile includere il servizio di supervisione tecnica a tutte le fasi di montaggio.

### Calcolo fondazioni

Nella vostra fornitura è possibile includere il calcolo e i disegni delle fondazioni (nella fornitura principale sono inclusi i disegni di posizionamento delle dime con l'indicazione degli sforzi): potete effettuare la vostra scelta tra due tipologie di precalcolo standard e, qualora i carichi proposti non fossero adatti, potete richiedere un calcolo personalizzato.