

KIT 18x36 WALL-S

€ 122,250,00

NOMBRE DE CONTENEURS NÉCESSAIRES: 5

DÉLAI DE LIVRAISON: 4 SEMAINES À DATER DE LA COMMANDE EXW

PRIX DE VALIDITÉ DE 01-2021 A 12-2023

KIT.18x36 WALL-S présente la particularité d'être équipé pour le raccordement des murs périphériques de 1,60 m de haut. Il s'agit d'une structure à double pente en charpente galvanisée à chaud, avec panneaux sandwichs, fenêtres en longueur en polycarbonate, porte d'entrée et portail coulissant.

COLORIS



RAL8017

RAL3009

RAL6005

RAL5010

RAL9006

RAL9002

DESCRIPTION

Structure porteuse

Structure porteuse en charpente métallique préfabriquée, soudée et boulonnée, soumise à un traitement de protection par galvanisation à chaud. Matériau S235JR - S275JR - S355JR ISO EN 10025-1/2. Boulonnerie classe 8.8.

Panneau de couverture

Couverture en panneaux sandwichs comportant deux couches externes en tôle galvanisée et une couche interne d'isolation en mousse polyuréthane (PUR).

Panneau de paroi

Voiles périmétriques en panneaux sandwichs comportant deux couches externes en tôle galvanisée et une couche interne d'isolation en mousse polyuréthane (PUR).

Chéneaux

Chéneaux en tôle façonnée, galvanisée et prélaquée

Tuyaux de descente

Tuyaux de descente en tôle galvanisée et prélaquée, complets de jonctions, colliers et accessoires divers.

Zingueries

Zingueries en tôle galvanisée et prélaquée, dûment façonnées pour la formation de faîtages, arêtières, solins, bords et tout autre élément requis.

Portail coulissant

Portail coulissant en aluminium avec vantail en panneau sandwich, complet de rails et accessoires pour l'ouverture.

Porte

Porte à un vantail complète de barre anti-panique et accessoires.

Portes et fenêtres

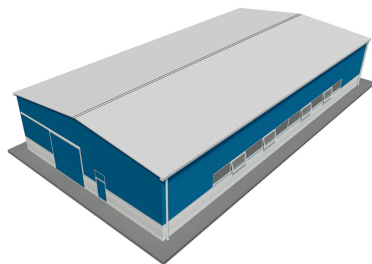
Portes et fenêtres avec cadres périphériques en aluminium à rupture de pont thermique, panneau en plaques polycarbonate alvéolaires. Système d'ouverture motorisé par actionneur.

CARACTÉRISTIQUES TECHNIQUES

Dimensions	18,00x36,00 m
Total m2	648,00
Hauteur utile	5,00 m
Distance colonnes	6,00 m
N° portes	1 dim. 1,30x2,10 m
N° portails	1 dim. 4,40x4,30 m
Surface totale des fenêtres	57,12 m ²
Surface totale fenêtres ouvrantes	20,16 m ²
Vent	25 m/s
Parasismique	OUI
Charge de couverture	140 kg/m ²
Couverture	Épaisseur panneau 50+40 mm
Transmission thermique couverture	(U) W/m ² K = 0,43
Parois extérieures	Épaisseur panneau 50 mm
Transmission thermique parois	(U) W/m ² K = 0,45
Fenêtres	Épaisseur polycarbonate 40 mm
Travaux de maçonnerie (fournis par	1,60 m

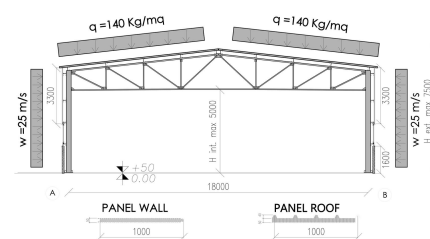
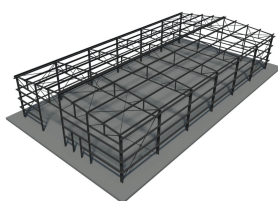
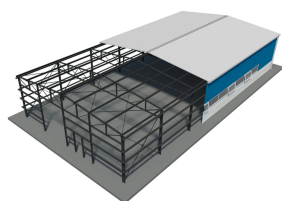
DOCUMENTATION FOURNIE

- Plans architecturaux
- Notes de calcul de structure
- Manuel de montage
- Fiches techniques, manuels et déclarations de conformité
- Plans des structures des charpentes pour les organismes compétents
- Listes des matériaux
- Certificats des matériaux structurels
- Certificats d'origine (si requis)



KIT 18x36 WALL-S

CARTE OPTIONNELLE SUPPLÉMENTAIRE



PRODUITS EN OPTION

- Lanterneaux
- Voûtes d'aération ou Dispositifs d'évacuation fumées/chaleur
- Lignes de vie
- Échelle à crinoline pour accès au toit
- Éléments de fixation escamotables (vis de fixation cachées)
- Portails coulissants additionnels 4,70x4,30 m
- Portes additionnelles 1,20x2,10 m

SERVICES EN OPTION

Transport en Italie et dans le reste du monde

Les produits KIT.SOLUTIONS sont livrés Ex-Works, chargés sur conteneurs ou camions. C'est pourquoi le service de transport peut être commandé en complément de la fourniture, incluant toute la documentation nécessaire à l'expédition de la marchandise.

Montage par une équipe spécialisée

Les produits KIT.SOLUTIONS ont été conçus pour être facilement installés de manière autonome par du personnel technique disposant d'équipements appropriés: cas où cela ne serait pas possible, notre équipe de montage sera à votre disposition pour une solution clé en main, rapide et en toute sécurité.

Supervision technique du montage

Le montage en autonomie peut être intégré par un service de supervision technique pendant toutes les phases du montage.

Calcul des fondations

Il est possible d'inclure dans votre fourniture le calcul et les plans des fondations (le kit inclut les plans indiquant la position des gabarits et les efforts). Vous pouvez choisir entre deux types de calcul standard et, au cas où les charges proposées ne correspondraient pas à vos exigences, vous pouvez demander un calcul personnalisé.